

Łaz, leśniczówka i dawna restauracja Grüner Wald, przed 1945 r.

1. Kategoria

Osadnictwo, osada służbowa

2. Położenie administracyjne

gm. Żary, pow. żarski, woj. lubuskie

3. Współrzędne

51.61411 15.12659

4. Kod w dokumentacji

Łaz-13-770

5. Data weryfikacji terenowej

24 czerwca 2020 r.



Budynek leśniczówki

6. Opis

Osada służbowa znajduje się około 3 km na północ od miejscowości Łaz. Leśniczówka jest zaznaczona w tym miejscu na mapach z 2. poł. XIX i 1. poł. XX wieku (Försterei Sorauerwald). Ogólny kształt budynku nie zmienił się zasadniczo od czasów przedwojennych. Obecnie swoją siedzibę ma tutaj leśnictwo Zielony Las (Nadleśnictwo Lipinki). W domu stojącym po drugiej stronie drogi przed wojną mieściła się popularna restauracja Grüner Wald (Zielony Las). Jej właścicielem był od końca XIX wieku Carl Gnensch.

7. Uwagi

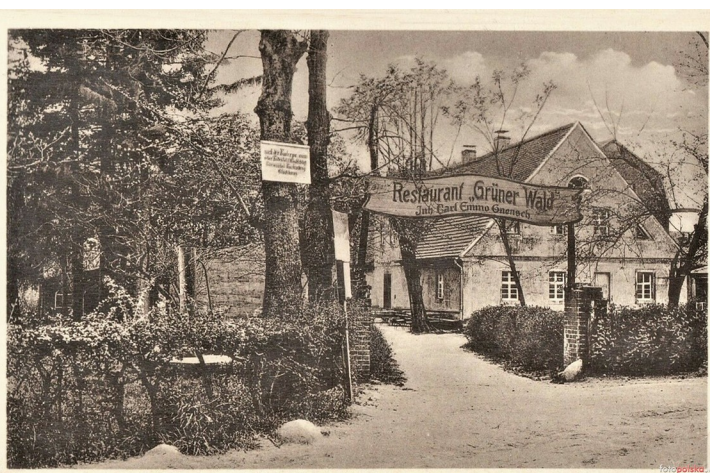
8. Źródła i materiały

Jacek Koźma, Rafał Szymczak, Marek Maciantowicz, *Zielony Las*, Żary 2018.

9. Dodatkowe fotografie obiektu



Dawna restauracja



Restauracja na pocztówce z 1934 r. (fotopolska.eu)