

Jaroszowiec, nieistniejąca osada służbowa Gliny, XIX (?) - poł. XX w.

1. Kategoria

Osadnictwo, osada służbowa nieistniejąca

2. Położenie administracyjne

gm. Klucze, pow. olkuski, woj. małopolskie

3. Współrzędne

50.34885 19.58385

4. Kod w dokumentacji

Jaroszowiec-07-6

5. Data weryfikacji terenowej

10 maja 2016 r.



Miejsce po dawnej osadzie (na lewo od drogi)

6. Opis

Osada znajdowała się około 1,8 km na północny zachód od Jaroszowca, przy starym trakcie z Olkusza do Pilicy. W XIX wieku był tutaj folwark, który podobnie jak sąsiednie lasy należał do majątku w Kluczach. Budynek administracji leśnej w Glinach pojawia się na mapach z roku 1914 (jako leśniczówka) i 1933 (jako gajówka)*. Obecnie przy drodze prowadzącej do pobliskiej kopalni dolomitu widoczna jest grupa starych kasztanowców i lip, wśród których zachował się regularny, prostokątny zarys ziemny dawnego budynku.

Marian Maryszewski w swojej monografii Jaroszowca wspomina, że w okresie międzywojennym w Glinach gospodarował gajowy Wawrzyniec Kalarus, a później jego syn, Piotr. Na zdjęciu z tamtego czasu widać fragment budynku murowanego z kamienia wapiennego, z dwuspadowym dachem pokrytym gontem lub dachówką. Każdego roku w okresie wakacyjnym w pobliżu gajówki obóz rozbijali harcerze z Zagłębia Dąbrowskiego oraz oddziały Wojska Polskiego, które odbywały ćwiczenia na pobliskiej Pustyni Błędowskiej**.

Po drugiej wojnie światowej należące do rodziny Dietłów lasy majątku Klucze wraz z osadami służbowymi zostały przejęte przez państwo i włączone do Nadleśnictwa Olkusz. W podpisanym 14 kwietnia 1945 roku protokole przejęcia wymieniona została między innymi osada gajowego Gliny, w której skład wchodził murowany z kamienia, kryty dachówką budynek mieszkalny (10x8x3 m), drewniany chlew oraz drewniana studnia, bez dachu, głębokości 8 metrów***.

7. Uwagi

8. Źródła i materiały

* Osada Gliny na mapach archiwalnych patrz m.in.:

Carte von West-Gallizien... (tzw. Mapa Heldensfelda) 1:172 800, arkusz 10, 1801-1804, wersja online na stronie Biblioteki Cyfrowej Uniwersytetu Łódzkiego, <http://bcul.lib.uni.lodz.pl/dlibra/publication?id=1623&tab=3>.

Nowaja Topograficzeskaja Karta Zapadnoj Rossii 1:84 000, arkusz XXX-6, 1914, wersja online na stronie projektu Mapster, <http://igrek.amzp.pl/mapindex.php?cat=R084>.

Mapa Taktyczna Polski WIG 1:100 000, arkusz Olkusz, 1933, wersja online na stronie projektu Mapster, <http://igrek.amzp.pl/mapindex.php?cat=WIG100>.

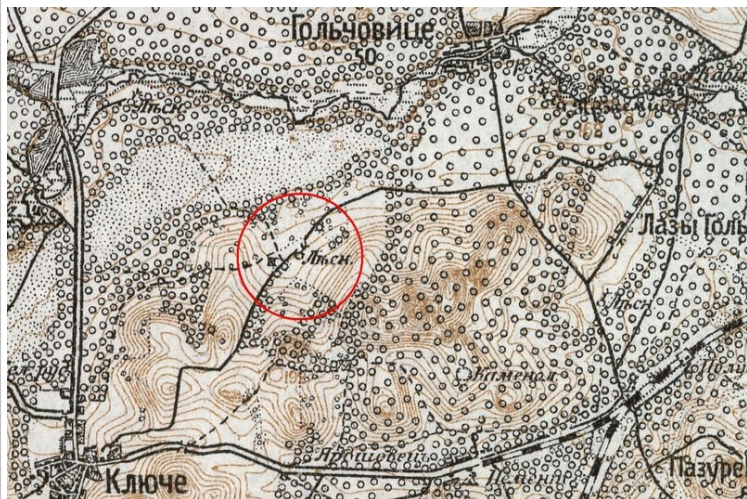
** Marian Zygmunt Maryszewski, *100 lat Jaroszowca*, wyd. Zakład Poligrafii Plik, Piekary Śląskie 1996, s. 18.

*** *Protokół przejęcia majątku leśnego Klucze*, Olkusz, 14 kwietnia 1945 roku, kopia dokumentu w archiwum prywatnym pana Mieczysława Jarosza.

9. Dodatkowe fotografie obiektu



Osada Gliny na Mapie Heldensfelda z początku XIX wieku
(bcul.lib.uni.lodz.pl)



Osada służbowa na mapie rosyjskiej z 1914 roku (igrek.amzp.pl)